



www.fleet.vdo.it

VDO Fleet

The VDO logo consists of the letters 'V', 'D', and 'O' in a bold, blue, sans-serif font. The 'V' and 'D' are connected, and the 'O' is separate.

Indice

Soluzione online basata sul web VDO Fleet	4
VDO Fleet Tachograph Management	6
VDO Fleet Tachograph Live – per flotte in movimento	10
Remote Download - Scarico automatico dei dati tachigrafici	12
VDO Fleet - Integrazione terze parti	13

VDO Fleet – la soluzione intelligente di gestione delle flotte di VDO

VDO Fleet è una piattaforma informatica con la quale i gestori delle flotte di tutta Europa possono soddisfare in modo sicuro tutti i requisiti di legge in materia di corretta gestione dei dati tachigrafici, oltre ad avere tutte le informazioni che un dispositivo satellitare di ultima generazione può fornire. VDO Fleet tiene conto delle norme giuridiche europee e delle leggi nazionali sull'orario di lavoro. Grazie a VDO Fleet potete gestire la vostra flotta in modo efficiente, rispettando al contempo le disposizioni di legge. VDO Fleet è strutturata in modo chiaro, intuitivo e semplice da utilizzare.

La piattaforma VDO Fleet ti permette di archiviare e consultare" i dati delle schede conducente e della memoria di massa del tachigrafo. In particolare, grazie all'analisi puntuale e precisa di questi dati, vi fornisce preziose informazioni sulla vostra flotta dandovi la possibilità di generare diversi report anche con visualizzazione grafica.

VDO Fleet ha una struttura modulare. Le funzioni sono coordinate e compatibili tra loro. Potete aggiungere o rimuovere diversi gruppi di funzioni, scegliendo esattamente ciò di cui avete bisogno. Pagate solo ciò che usate effettivamente. Pertanto, investire in VDO Fleet, è un vantaggio per flotte di qualsiasi dimensione.

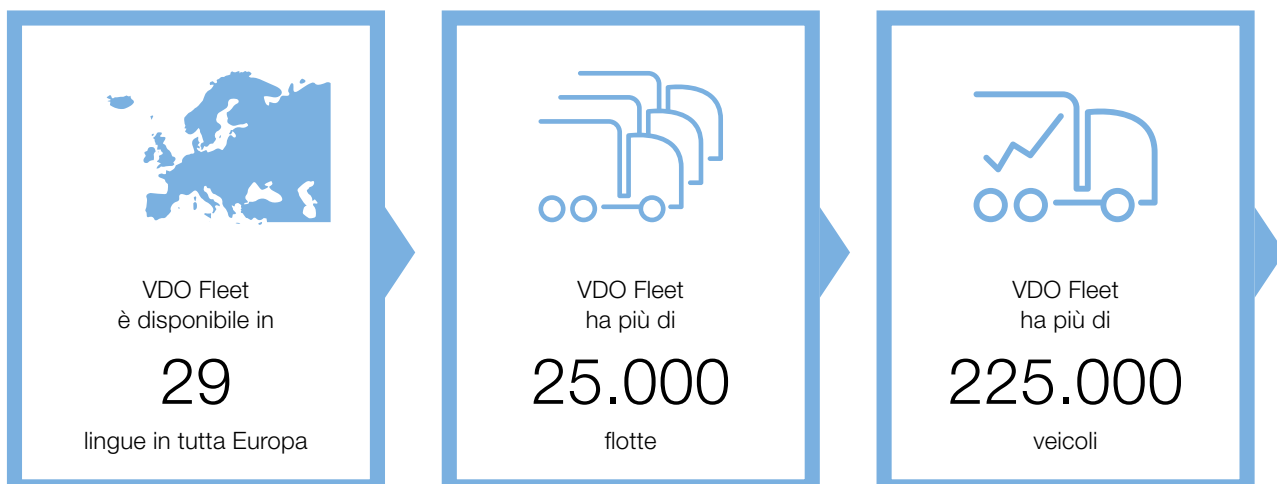
Per chi e per cosa è adatto VDO Fleet?

- Per flotte di qualsiasi dimensione.
- Per le aziende che vogliono risparmiare tempo, fatica e denaro.
- Per gli imprenditori che vogliono digitalizzare la loro azienda.
- Per flotte di qualsiasi dimensione, in cui si desidera automatizzare le attività di routine.

La soluzione VDO basata sul web

VDO Fleet è un' applicazione SaaS (Software as a Service), non è un software che si acquista e si installa sul vostro computer, è una soluzione online basata sul web. Questo modello, dalla struttura moderna, offre molti vantaggi rispetto al software tradizionale:

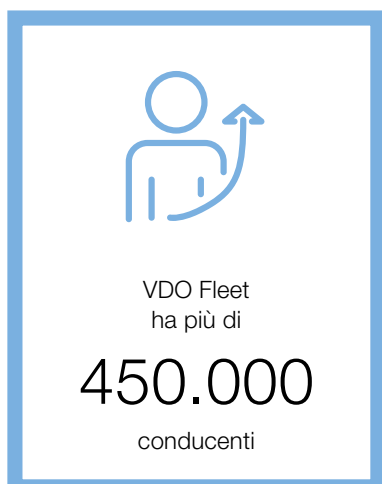
- **Subito pronto all'uso** – dopo la registrazione potete iniziare a usare VDO Fleet immediatamente.
- **Nessuna conoscenza IT necessaria** – non occorre la presenza di personale IT in loco per l'installazione e la manutenzione.
- **Accessibile ovunque e in qualsiasi momento** – le informazioni sulla vostra flotta sono subito a vostra disposizione, 24 ore su 24 e su qualsiasi computer. Per utilizzare VDO Fleet avete bisogno solo di una connessione a Internet e dei vostri dati d'accesso.
- **Personalizzabile in modo flessibile** – A seconda delle esigenze, potete creare reportistiche personalizzate, estrarre le informazioni via API in modo da integrarle con i vostri gestionali, oltre che ad avere il portale disponibile in 28 differenti lingue.



- **Sicurezza dei dati garantita** –
la crittografia SSL a 256 bit e la certificazione ISO 27001 garantiscono l'adempimento degli standard di sicurezza legali. Non è necessario creare ulteriori copie di backup dei dati.
- **Protezione dei dati garantita** –
la conservazione nel Cloud dei dati conforme al GDPR, vi esonera dai requisiti di protezione dei dati.
- **Sempre aggiornati** –
lavorate sempre con la versione più recente. Le nuove funzioni sono rese disponibili automaticamente. Non è necessario acquistare o installare alcun aggiornamento.
- **Prova senza rischi prima dell'acquisto** –
E' possibile prevedere una prova dei sistemi VDO Fleet in modo tale da offrirvi la possibilità di conoscere e sfruttare al massimo tutte le potenzialità dei nostri sistemi.

VDO Fleet è una soluzione unitaria di gestione delle flotte, anche per le flotte miste con diversi marchi di veicoli commerciali o produttori di tachigrafi. Con VDO Fleet è possibile elaborare anche le informazioni provenienti dai tachigrafi analogici.

Digitalizzate la vostra flotta già oggi con VDO Fleet e preparatela per il futuro. Per maggiore sicurezza e maggiore efficienza.

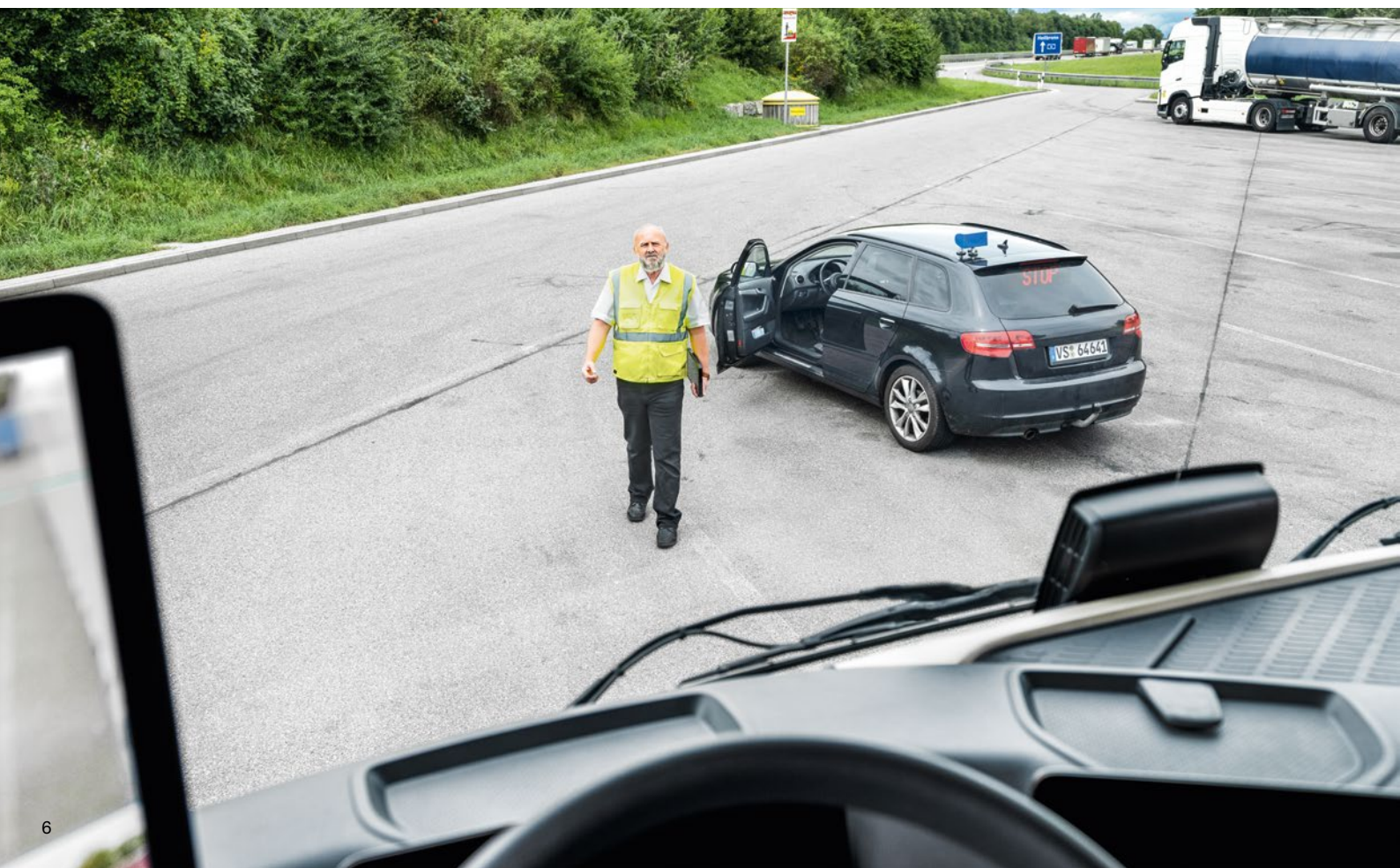


VDO Fleet Tachograph Management

VDO Fleet Tachograph Management offre una serie di funzioni importanti che vi aiutano a soddisfare completamente i requisiti di legge, legati alla normativa tachigrafica. VDO Fleet Tachograph Management può agevolare in modo significativo, o addirittura semplificare, tutte le vostre altre attività di gestione della flotta.

[Archiviare, salvare e analizzare i dati tachigrafici.](#)

Con VDO Fleet Tachograph Management potete soddisfare i requisiti legali per la regolare archiviazione dei documenti di controllo. L'applicazione archivia automaticamente la lettura dei dati delle schede conducente e dei veicoli. I dati così protetti vengono conservati secondo i termini di legge.



Rispetto degli orari di lavoro.

Nel controllare la disponibilità o il tempo di guida rimanente del vostro personale, il software tiene conto dei tempi di guida e di riposo, aggiornati con le ultime attività svolte. Il programma considera anche i diversi regolamenti sull'orario di lavoro vigenti in Europa quali, ad esempio, le direttive sul lavoro notturno. Non sono più necessari diversi programmi di calcolo: tutto è contenuto in un unico sistema. Con le lettere ai conducenti generate automaticamente e inviate regolarmente via e-mail, comunicate ai vostri autisti i tempi di servizio rimanenti ed eventuali anomalie sulle attività svolte. Non siete più costretti a compiere quest'operazione manualmente e per ogni singolo conducente. In questo modo agite in sicurezza e risparmiate tempo.



Monitoraggio delle infrazioni ERU*.

La funzione VDO Fleet Scorecards (ERRU) vi indica sul dashboard le violazioni gravi e i comportamenti scorretti di ciascun conducente, per ogni anno. Vi informa se esiste una minaccia di superamento di determinati valori limite che potrebbe causare ulteriori sanzioni nei confronti dell'azienda – nel peggiore dei casi perfino il ritiro della licenza comunitaria. Grazie alla visualizzazione delle flotte e dei conducenti, con pochi clic del mouse siete in grado di vedere se le violazioni sono state causate da un errore di pianificazione o dal comportamento scorretto del conducente. Non dovete più eseguire calcoli per ogni singolo conducente, ma potete reagire in modo tempestivo e mirato. In questo modo riducete le violazioni ed evitate danni e sanzioni all'azienda.

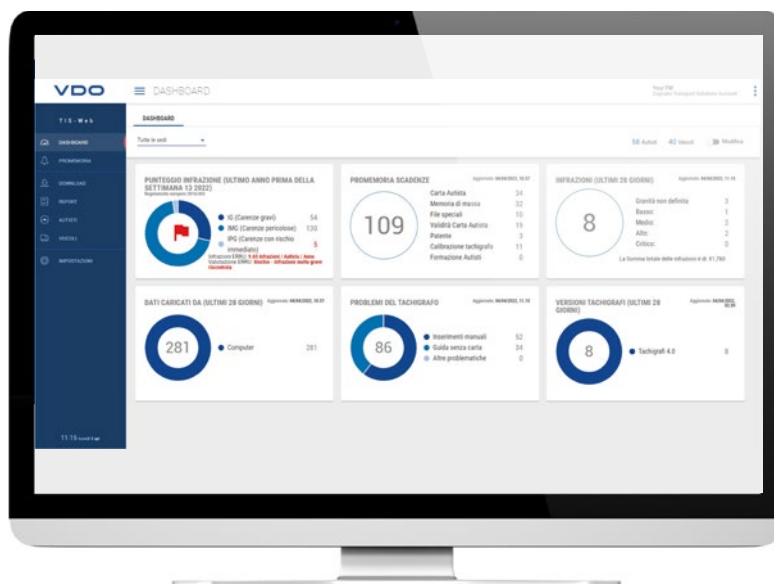


*European Registers of Road Transport Undertakings – Registro europeo delle imprese di autotrasporto.



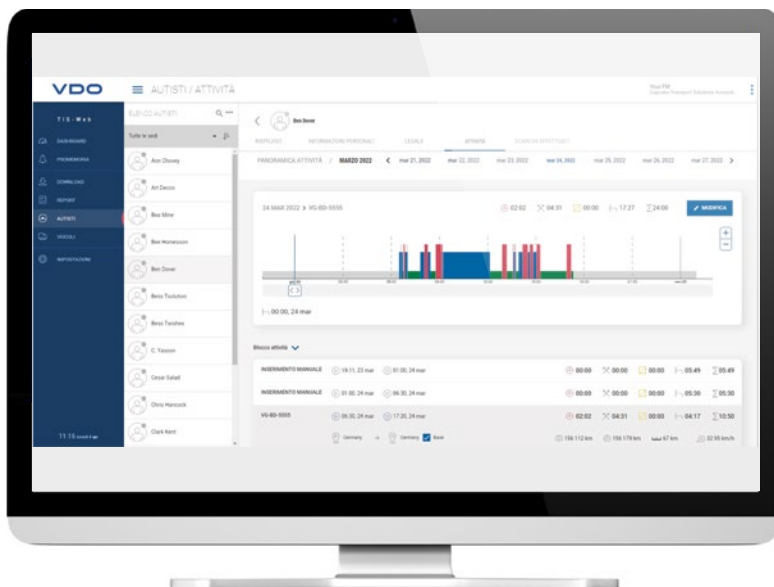
Coordinamento e rispetto di scadenze importanti.

VDO Fleet Tachograph Management vi consente di pianificare in modo efficiente gli appuntamenti come gli interventi di manutenzione o, ad esempio, di combinare gli interventi di assistenza con la taratura del tachigrafo. La piattaforma web vi ricorda le scadenze del download dei dati del veicolo e del conducente, i rinnovi delle schede del conducente e dell'azienda o gli esami di idoneità alla guida. In questo modo evitate inutili tempi di inattività e non perdetevi più alcun appuntamento.



Controllo delle sanzioni pecuniarie.

Con il report sanzioni e infrazioni, avete modo di conoscere progressivamente l'ammontare delle possibili sanzioni dovute alle violazioni dei vostri conducenti. Il «catalogo delle sanzioni pecuniarie VDO» combina i dati del tachigrafo con il tipo di violazione e il rispettivo importo della sanzione specifico del Paese. In questo modo, dopo ogni download dei dati dal tachigrafo, i gestori delle flotte hanno la possibilità di calcolare la presenza e l'importo attuale di una sanzione. Questo non solo fornisce loro una panoramica della minaccia di sanzioni per l'intera flotta, ma permette anche di quantificare il rischio per i singoli conducenti.



Controllo dei costi operativi aggiornati.

VDO Fleet Tachograph Management vi fornisce fino a 25 report dettagliati e grafici chiari relativi a velocità, parametri della velocità (numero di giri), attività svolte, chilometraggio, stile di guida e tanto altro. Questi rapporti vi aiutano a rendere più efficiente la vostra flotta. Identificate velocemente quali conducenti possono necessitare di formazione per ridurre i vostri costi operativi.

Con VDO Fleet Tachograph Management ponete le basi per la digitalizzazione della vostra flotta.

VDO Fleet Tachograph Live – per flotte in movimento

Il modulo per il monitoraggio in tempo reale del vostro parco veicolare, VDO Fleet Tachograph Live vi assiste nella pianificazione e nel controllo dei vostri veicoli quando sono in movimento. Leggete qui quali altri vantaggi vi offre la nostra soluzione.

Pianificazione precisa.

La localizzazione vi mostra dove si trovano i vostri veicoli e in quale direzione si muovono. Grazie a questo modulo, potete reagire velocemente, rendendo molto più semplice coordinare i carichi o le variazioni di percorso. Oltre alla posizione dei vostri veicoli, ricevete anche informazioni sui tempi di guida "real time" svolte e rimanenti. In questo modo sapete sempre quale conducente è pronto a partire e qual è il veicolo più vicino.

Specificazione dei tempi di consegna.

VDO Fleet Tachograph Live vi consente di accedere ai dati relativi alla posizione dei vostri veicoli. Ciò vi permette di seguire automaticamente i percorsi quasi in tempo reale. Sarete in grado di comunicare ai vostri clienti l'esatto orario di arrivo dei veicoli, senza dover chiamare appositamente il conducente.

Ottimizzazione dei percorsi.

La soluzione VDO Fleet Tachograph Live vi permette inoltre di consultare lo storico dei percorsi effettuati dai vostri veicoli, e visionare tempestivamente eventuali eventi quali, soste, carico/scarico merce, gestione ingressi aggiuntivi, monitoraggio stato pneumatici, carburante consumato e molto altro.

Monitoraggio dei veicoli e del carico.

Con l'aiuto del Geofencing, potete usare VDO Fleet Tachograph Live per circoscrivere aree, punti di carico e scarico, sede dell'azienda, zone di divieto per autocarri ecc. La posizione dei veicoli viene determinata per mezzo del GPS, trasmessa mediante telefonia mobile (GSM/LTE) e sincronizzata con le eventuali delimitazioni. Un messaggio nel dashboard del software indica quando un veicolo ha superato un confine stabilito.



Determinazione dei tempi di guida rimanenti.

Grazie a una funzione avanzata di VDO Counter, viene trasmesso costantemente il tempo di guida rimanente e il tempo di riposo di cui il vostro conducente deve ancora usufruire. In questo modo è possibile organizzare le attività dei conducenti, rispettando la normativa tachigrafica e prevenendo eventuali infrazioni. Ottenete un quadro esatto dei tempi di guida rimanenti del vostro personale.

VDO Fleet Tachograph Live rappresenta un'integrazione perfetta a VDO Fleet Tachograph Management, a cui può essere facilmente associato. Conoscere i dettagli grazie a VDO Fleet Tachograph Live permette di pianificare i percorsi con maggiore precisione, ridurre i tempi di attesa e diminuire i tempi di inattività.

Remote Download – scarico automatico dei dati tachigrafici

Grazie alla soluzione VDO Fleet Remote Download, avete la possibilità di automatizzare lo scarico dei dati della memoria di massa dei tachigrafi digitali e delle carte conducenti.

Con questa funzionalità evitate fermi dei veicoli e potete ottimizzare il tempo del personale preposto allo scarico dei dati, in quanto tutte le informazioni legali delle schede autista e dei tachigrafi verranno trasmesse in automatico all'interno della piattaforma VDO Fleet Tachograph Management.

E' possibile pianificare lo scarico dei dati tachigrafici in base alle vostre esigenze e con una frequenza maggiore rispetto a quanto previsto normativamente.

La soluzione VDO Fleet Remote Download è di facile installazione e dotata di SIM interna con traffico dati europeo.

Backup dei dati in viaggio.

Il Remote DL 4G è un hardware collegato al tachigrafo digitale che viene montato con massima facilità nel veicolo. Dal tachigrafo, una scheda SIM integrata invia i dati del veicolo e della scheda conducente a orari prestabiliti. Le informazioni vengono così automaticamente trasferite direttamente al vostro sistema VDO Fleet, indipendentemente da dove si trovino i vostri veicoli. Né voi né il vostro personale alla guida dovete fare il backup o trasferire manualmente i dati al vostro rientro. In questo modo potete rispettare i requisiti di legge, mantenere sempre aggiornati i vostri dati e risparmiare anche tempo.



VDO Fleet - Integrazione terze parti

La soluzione VDO Fleet Tachograph Management, ad oggi è riconosciuta dalle case costruttrici come una soluzione affidabile e pertanto sono disponibili servizi che permettono l'integrazione della nostra piattaforma con le soluzioni proposte di primo impianto.

E' anche possibile con i servizi VDO Fleet Connect e VDO Fleet Extract integrare in modo facile e sicuro, i dati registrati nella piattaforma VDO Fleet con sistemi di terze parti o specifiche implementazioni aziendali tramite integrazione via API, il tutto mantenendo il servizio di archiviazione e valutazione.

[Fatevi consigliare!](#)

VDO Fleet è unico, proprio come la vostra flotta. Saremo lieti di mostrarvi come VDO Fleet può aiutarvi a rispettare tutti i requisiti legali in modo comodo e sicuro. In quanto specialisti di dati dei tachigrafi, vi consiglieremo quali VDO Fleet Web Services saranno i più adatti alla vostra flotta per renderla pronta per il futuro. Nel modo più sicuro ed efficiente possibile.

Continental Automotive Trading Italia S.r.l. Via Giacomo
Matteotti 62
20092 Cinisello Balsamo (MI)
Italia
www.fleet.vdo.it

vdotelematics.it@continental-corporation.com

VDO è un marchio del Gruppo Continental



Le informazioni riportate nel presente White Paper contengono solo descrizioni generali o caratteristiche prestazionali che, nell'applicazione concreta, non corrispondono sempre a quanto descritto o che possono variare a seguito del perfezionamento del prodotto. Queste informazioni sono soltanto descrizioni tecniche del prodotto. In particolare non costituiscono garanzia di qualità o di durata. Le caratteristiche prestazionali richieste sono vincolanti solo se espressamente convenute all'atto della stipulazione del contratto. Secondo disponibilità; modifiche tecniche riservate.

A2C5950806766 | Continental Automotive GmbH | Italiano © 2022
Stampato in Germania

VDO